

Recuperación de la Memoria Visual de Itagüí II

Para conmemorar los 180 años de Fundación de Itagüí a cargo del Colectivo de Investigación Visual de la Escuela de Arte Eladio Vélez y los 80 años de la Sociedad de Mejoras Públicas de Itagüí

Con la participación de los estudiantes de fotografía de la Escuela de Arte Eladio Vélez rendimos tributo en imágenes a la memoria de Itagüí en sus 180 años.

El archivo fotográfico pertenece a la familia Mejía, perpetuando así la historia de aquellos sitios y su transformación logrado por el Colectivo de Investigación Visual de la Escuela de Arte Eladio Vélez; arrojando un trabajo reflexivo, histórico y edificador de memoria visual, que fomenta la identidad, fortalece la cultura y enaltece las raíces de lo local.

Expositores

Sara Bohórquez Meneses

Camilo Federico Restrepo Zapata

Hernán Darío Uribe Pereañez

Rutbel Correa

Elizabeth Meneses Cardona

Ingrid Natalia Mazo Zuluaga

Gustavo León Montoya Cusso

Juan Pablo Patiño Ramírez

Profesor

DIEGO A. MEJÍA RESTREPO.

Exposición abierta del 1 al 17 de Junio de 2011



Casa Finca de los del Valle - 1925



Casa Finca de los del Valle - 2011

Fotografía: Ingrid Mazo

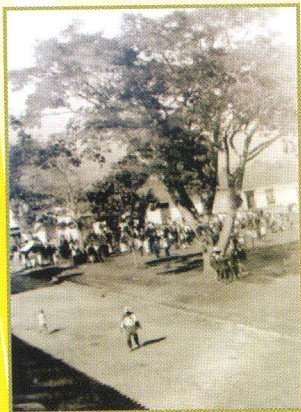


Construcción de la nave central de la iglesia - 1933



Plaza de mercado de Itagüí - 2011

Fotografía: Gustavo Mantoya

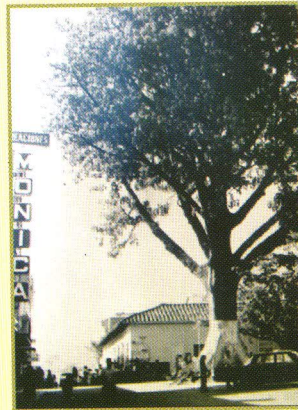


Plaza de Itagüí, diciembre 17 de 1922

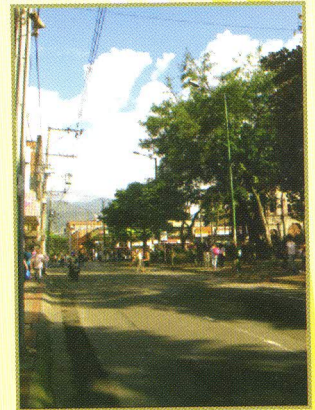


Parque de Itagüí - 2011

Fotografía: Camilo Restrepo, Z

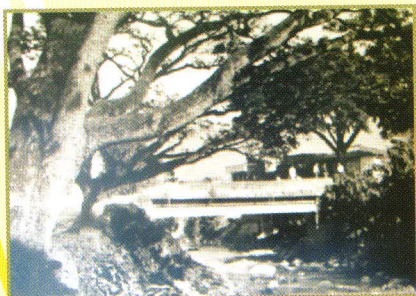


Calle 51 con la carrera 50 - 1964

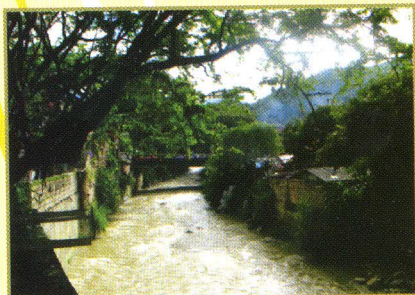


Calle 51 con la carrera 50 - 2011

Fotografía: Camilo Restrepo, Z



Puente sobre la quebrada Doña María, barrio El Rincón 1972



Puente sobre la quebrada Doña María, barrio El Rincón 2011

Fotografía: Ingrid Mazo

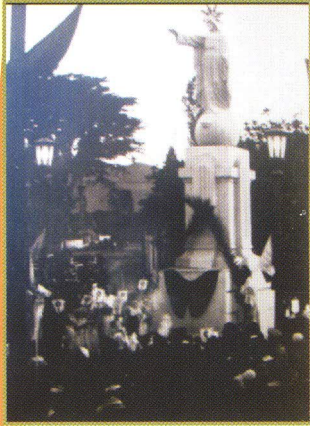


Avenida Libertadores - 1925



Avenida Libertadores - 2011

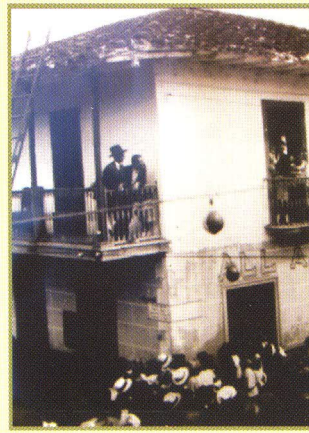
Fotografía: Ingrid Mazo



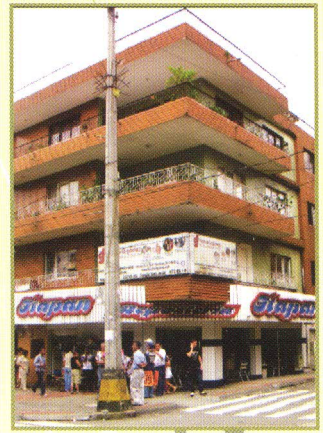
Inauguración del monumento Cristo Rey



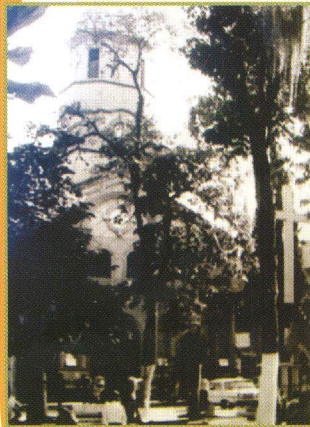
Monumento Cristo Rey - 2011



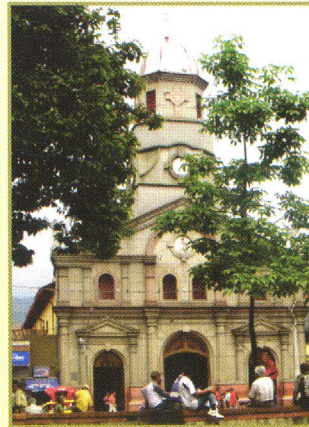
Esquina de la calle 50 con la carrera 50
1925



Esquina de la calle 50 con la carrera 50
2011



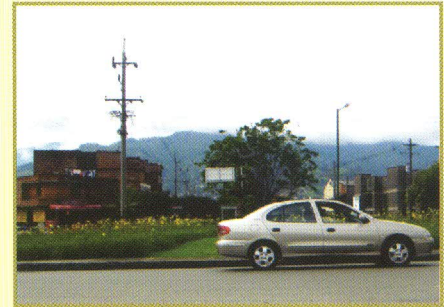
Iglesia Nuestra Señora del Rosario - 1951



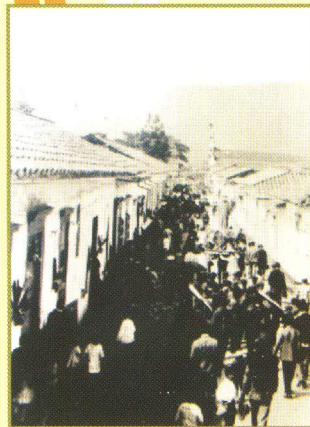
Iglesia Nuestra Señora del Rosario - 2011



Frente de la Cervecería Unión - 1941



Glorieta Pilsen - 2011



Procesión Semana Santa, carrera 50 - 1930



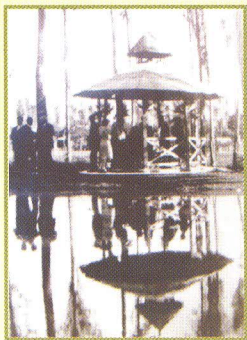
Itagiüí, carrera 50 - 2011



Entrada al cementerio de Itagiüí 1927



Entrada al cementerio de Itagiüí - 2011



Estadero Viña del Mar - 1934



Colegio La Inmaculada - 2011

Fotografía: Elizabeth Romero

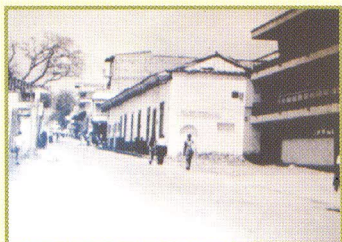


Panorámica de la Plaza de Itagüí - 1925



Parque principal del municipio de Itagüí - 2011

Fotografía: Diego A. Mejía

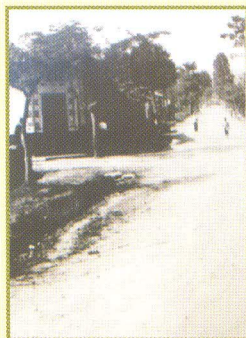


Palacio Municipal de Itagüí - 1962



Palacio Municipal de Itagüí - 2011

Fotografía: Ingrid Mesa

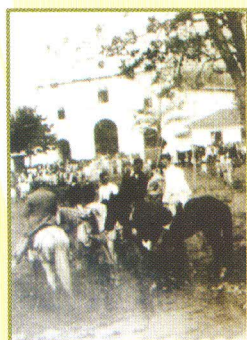


Café Brasil, Avenida Los Libertadores - 1925



Avenida Los Libertadores - 2011

Fotografía: Juan Pablo Palizo

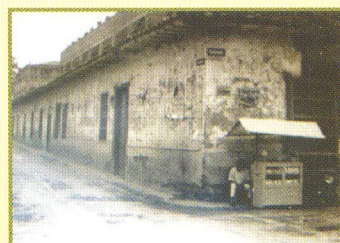


Plaza de Itagüí - 1917



Parque de Itagüí - 2011

Fotografía: Ingrid Mesa



Casa donde se construyó el Colegio Rosario - 1941

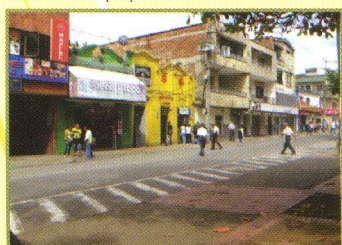


Colegio El Rosario - 2011

Fotografía: Camilo Restrepo



Procesión en el parque - 1923



Calle 49, Municipio de Itagüí - 2011

Fotografía: Juan Pablo Palizo



Casa de las máquinas, quebrada Doña María - 1920



Antigua casa de las máquinas, quebrada Doña María - 2011

Fotografía: Diego Mejía



Fuente del parque - 1925

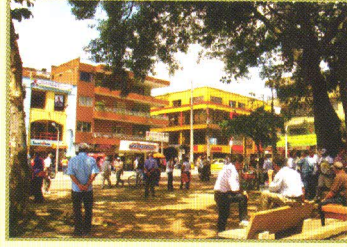


Parque principal de Itagüí - 2011

Fotografía: C

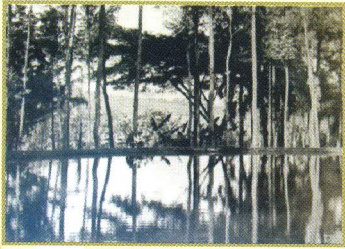


Plaza del municipio de Itagüí - 1937



Parque principal de Itagüí - 2011

Fotografía: Juan Pablo Prieto

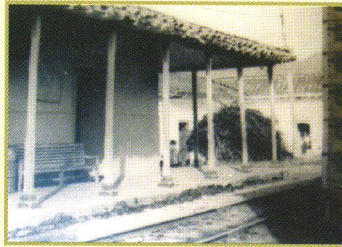


Lago de natación Viña del Mar - 1925



Colegio de la Inmaculada - 2011

Fotografía: C



Estación del Ferrocarril - 1972



Estación del Ferrocarril de Yarumito, Municipio de Itagüí - 2011

Fotografía: Rafael Guerra



Antiguo puente sobre la quebrada Doña María - 1910



Puente sobre la quebrada Doña María - 2011

Fotografía: Diego Mejía



Fonja barrio El Rosario - 1935



Barrio El Rosario - 2011

Fotografía: Rosmar Oñate



Inauguración de la Avenida Los Libertadores - 1925



Avenida Los Libertadores, al fondo Parque Brasil - 2011

Fotografía: Juan Pablo Prieto



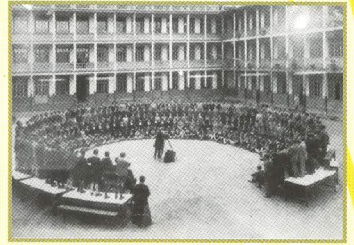
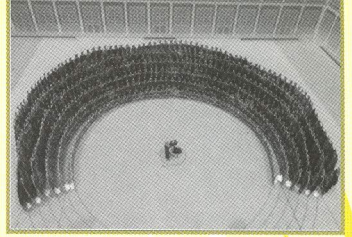
Celebración de la Semana Santa en Yarumito

Fotografía: Ruthel Guerra



Retrato

Sara Bobbiquex - 2011



Homenaje al Fotógrafo Jorge Obando

Sara Bobbiquex - 2011



Retrato

Elizabeth Meneses - 2011



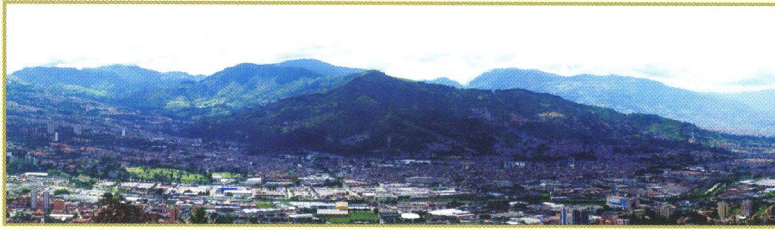
Retrato

Elizabeth Meneses - 2011



Coro

Bernan Uribe - 2011



Panorámica de Itagüí

Gustavo Montoya - 2011



De la serie "Mundo en miniatura"

Luis Restrepo - 2011



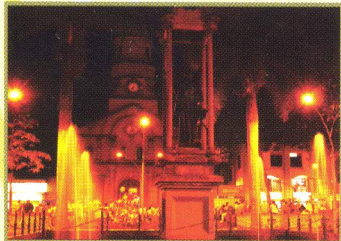
Vaso con agua

Juan Pablo Patiño - 2011



Tarde de lluvia

Juan Pablo Patiño - 2011



Bofivar de espalda, parque principal de Itagüí

Luis Restrepo - 2011



Gotas de lluvia

Juan Pablo Patiño - 2011



Ventanas mojadas

Juan Pablo Patiño - 2011



De la serie "Ondulaciones en el tiempo"

Diego A. Mejía - 2011



A solas con mis memorias

Ingrid Mazo - 2011



Sin título

Ruthel Guerra - 2011