

# Sumicol aumenta ganancias por cuenta de sus desechos

## Papel todavía útil

Foto Jorge Zuleta

Una persona contratada por Codesarrollo es la encargada de mantener el papel reciclado bien empacado y en buenas condiciones, mientras un carro va a recogerlo.

### Por Angela María Agudelo Restrepo

La empresa Suministros de Colombia S.A. (Sumicol) ganó \$6.241.400 el año pasado únicamente por concepto de la venta de chatarra y papel que recupera permanentemente en sus instalaciones en Itagüí.

Vendió 250.470 kilos de papel de empaque recuperado y 104.320 kilos de chatarra. Además, disminuyó en un 10% el número de cajas que el municipio recoge al mes y tiene proyectado rebajar su tasa de aseo.

Actualmente emite 0,85 kilogramos de material particulado por tonelada de producción, gracias a los filtros de mangas que utiliza en sus chimeneas con una eficiencia de captación del 99% y que le permiten mantenerse por debajo de la norma (Decreto 02/82 del Ministerio de Salud).

Como ella, muchas empresas del país se dan cuenta de que invertir en la protección del ambiente es obtener ganancias, por cuenta de los desechos y excedentes, y ahorrar además gastos.

### APROVECHAR DESECHOS

Esta empresa procesadora de minerales no metálicos recupera desechos de su industria, como papel y chatarra, cuya recolección y clasificación beneficia a empresas solidarias y evita la producción de grandes volúmenes de basura.

Adelanta el programa de reciclaje de papel en sus dependencias y recupera los empaques de sus materiales para que la Promotora de Desarrollo (Codesarrollo) pueda recogerlos y llevarlos hasta un centro de acopio.

Según Carlos Enrique Medina, de Codesarrollo, Sumicol reúne 20 toneladas en promedio al mes en papel Kraft, principalmente, y papel de oficina. Esto permite generar empleo permanente a una persona, que se contrata directamente con 1,5 salarios mínimos para el empaque del papel, e ingresos adicionales, por cuenta del pago que recibe Sumicol por cada kilo de material.

Los excedentes de la fabricación de piezas, por su parte, son comprados por Actuar Famiempresas, que recoge de Sumicol un promedio mensual de 10 toneladas de chatarra y la vende a otros

clientes. Según Gilma Elena Monsalve, de Actuar, parte de estas utilidades se destinan para la realización de programas con recicladores callejeros.

Sumicol también recicla los materiales finos (o de tamaño inferior) derivados de sus procesos. Sus 40 unidades filtran 4.200 pies cúbicos/minuto cada una, mediante filtros de mangas en sus molinos de trituración que disminuyen la cantidad de material particulado que sale a la atmósfera.

La emisión de material particulado con estos equipos es de 0,85 kilogramos/tonelada, mientras que sin ellos sería de unos 22 kilogramos/tonelada, según Jorge Araque, jefe de Salud Ocupacional de la empresa y quien explica que el material recolectado en los equipos (unas 2,5 toneladas/día) es reciclado y empacado como producto.

### MENOS GASTOS

Sumicol asumió la tecnología limpia desde comienzos de 1995, con el sistema de dosificación y pesaje y hornos computarizados, y realiza hace un año un ensayo con buenos resultados en su línea de negocios Colorificio.

Allí, mediante un sistema de oxidcombustión, reduce a cero la emisión a la atmósfera de óxidos de nitrógeno, disminuye en un 80% el volumen de bióxido y monóxido de carbono, óxidos de azufre y otros gases muy calientes que salen por la chimenea, y reduce un 70% el material particulado emitido.

Este sistema permite consumir la mitad del combustible (kerosene) que la empresa requiere para la fusión de materia prima y le permite incrementar la productividad en un 25%, gracias a que los tiempos de fusión son menores. Además, reduce el nivel de ruido que ocasionan los ventiladores, pues éstos no se utilizan con el nuevo sistema.

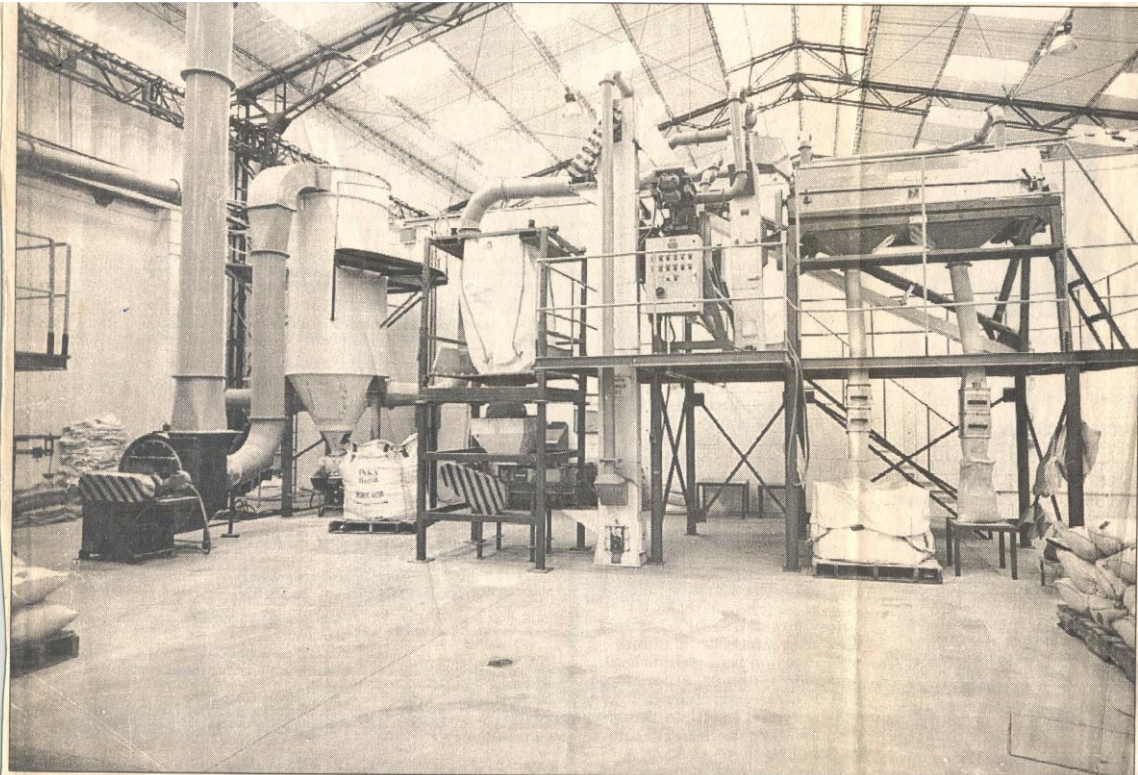
Sumicol aprovecha la luz natural para mantener iluminados sus sitios de trabajo sin consumo de energía eléctrica y promueve el mantenimiento de zonas verdes en sus instalaciones. También realiza la regeneración de los terrenos que explota para la obtención de las diferentes materias primas.



### **Papel todavía útil**

Foto Jorge Zuleta

Una persona contratada por Codesarrollo es la encargada de mantener el papel reciclado bien empacado y en buenas condiciones, mientras un carro va a recogerlo.



### **Chimeneas controladas**

Foto Jorge Zuleta

Sumicol lleva más de 15 años utilizando los filtros de mangas en sus chimeneas, como un sistema para controlar el nivel de emisiones de material particulado a la atmósfera, producto de la trituración y demás procesos.