

Coleccionable

# ITAGÜÍ

# Informa

2005

## Nº 15

DIRECTOR: William A. Martínez Lobo



472 12 52

MERCADEO: Gildardo Velásquez R.



plegablesantioquia@yahoo.es

6.000 Und.

Distribución gratuita



1937; Itagüí, Plaza



1980; Alcaldía Mpal.



1940; Kiosko Parque Principal



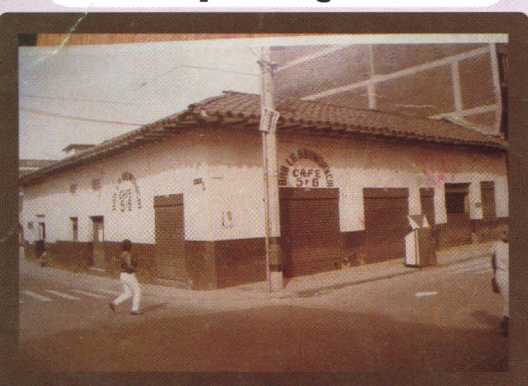
1930, calle a la estrella



1930, Trapiche Ingenio Santa



1930. Avenida del Cementerio



1990, Esquina de los Franco



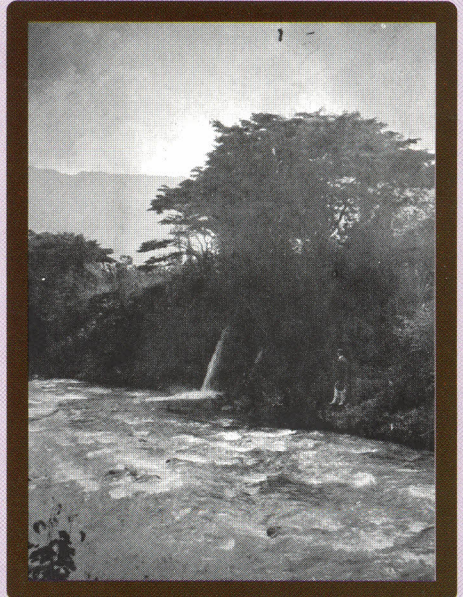
1931, Frontis del Cementerio

# RECORDANDO EL ITAGÜÍ DEL AYER

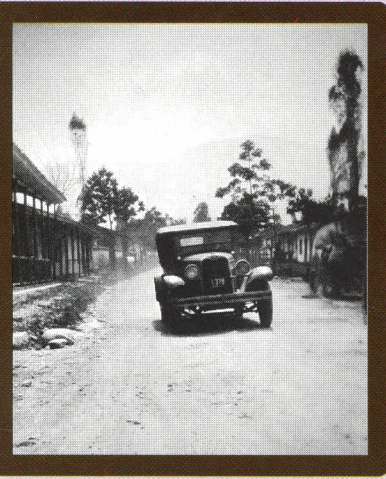
LAS FOTOGRAFÍAS FUERON SUMINISTRADAS POR EL CENTRO DE HISTORIA DE ITAGÜÍ



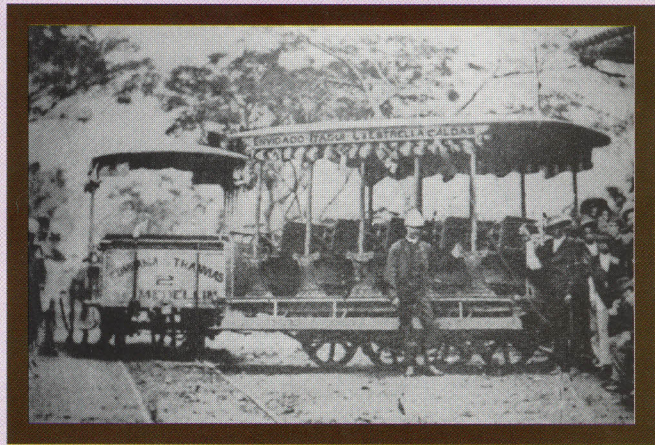
1940, Casa de los Rodriguez



1940; doña María, chorro



1929; Calle arriba



1930; Tranvía



1940; Nave central Iglesia



1949; Camino a Viña del Mar



**1960; Casa de las Pimienta**



**1931; Escuela de Varones**



**1942; Calle 50**



**1937; Viña del Mar**



**1952; Parque**



**1930; Finca de los del Valle**



**1937; Esquina**



**1950; Salón del Concejo**