

COLECCIONAL

ITAGÜÍ

ISSN: 1909-8456

Informa

2006

Nº32

DIRECTOR: William A. Martínez Lobo cel. 300 270 70 89

JEFE MERCADERO Y DISTRIBUCIÓN: Gildardo Velásquez R. cel: 300 785 40 01

JEFE DE ZONA: Ariel Díaz Páramo cel. 300 273 72 51

472 12 52

6.000 Und.

Distribución gratuita

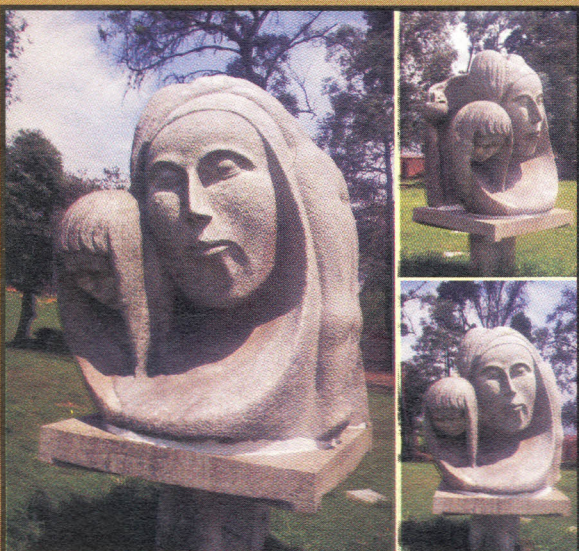
plegablesantioquia@yahoo.es



SAGRADA FAMILIA. Piedra Tallada
Autor: Miguel Ángel Betancur - 1977
Jardines Montesacro



CRISTO DE LOS ANDES.
Autor: José Horacio Betancur - Madera -
1956 - Jardines Montesacro



MATER SACRA.
Autor: Isidro Álvarez - Piedra - 1986
Jardines Montesacro



ÁNGEL CUSTODIO.
Autor: Miguel Ángel Betancur T. - 1986
Jardines Montesacro



LAS MANOS
Autor: Miguel Ángel Betancur T. - 1997
Jardines Montesacro



CARROZA FÚNEBRE
Fabricada en Cincinatti - Ohio - USA - 1870
Jardines Montesacro



LA INMACULADA

Reliquia rescatada de
un anticuario.
Jardines Montesacro



**SUBLIME
NACIMIENTO**

Omar Morales - 2005
Jardines Montesacro



LAS HILANDERAS

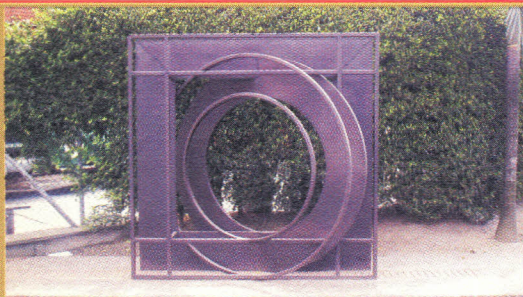
Elías Zapata - Mosaico Cerámica
Coltejer

ESCULTURAS Y BUSTOS PRIVADOS



ANTONIO NARIÑO

Auditorio Diego Echavarría Misas - Bronce



PROCESOS

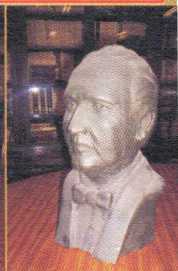
Rony Vayda Adler - Metálica de figuras geométricas
Ubicada en Coldeplast - 1998



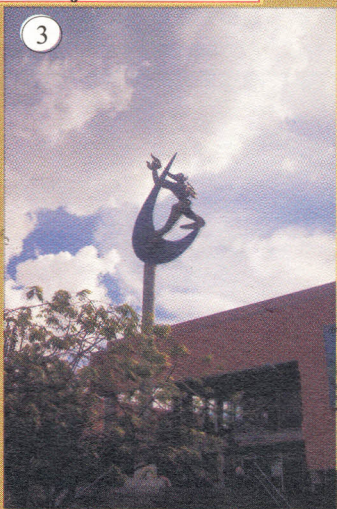
LUIS ANTONIO MEJÍA
Octavio Montoya - 1974
Esc. Eladio Vélez - Bronce



BEETHOVEN
Biblioteca



DIEGO ECHAVARRÍA
Biblioteca



1.- **SILLA ESTERCOLARIA**

Juan Guillermo Ángel
Metálica - Biblioteca

2.- **REFLEXIÓN DEL INQUILINO**

Jaime Mesa - Acero Patinado - 2006
Colección Privada

3.- **PROMETEO**

Obra del maestro:
Rodrigo Arenas Betancur.
Centro Comercial Outlet Mayorca
Estación del Metro Itagüí
2006